

Roll-Up (Standard, De Luxe, Doble Cara)

X-Banner (Standard, De Luxe)

1 DESCARGAR PLANTILLA DEL EXPOSITOR ELEGIDO

Descarga la plantilla correspondiente al producto comprado y utilízala como base para la creación de su diseño. Dicha plantilla estará dimensionada según las medidas especificadas en el pedido con el sangrado y las líneas guías correspondientes. Inserta tu diseño, elimina todas las líneas guía.

2 GUARDAR EL ARCHIVO

Envía tu archivo a escala 1:1 en alguno de estos formatos:



.PDF

Guardado en **impresión en alta calidad** sin que el peso del archivo creado supere los 200 Mb.



.JPG

Guardado en **alta resolución** sin que el peso del archivo creado supere los 200 Mb.



.TIFF

Guardado con **compresión LZW** sin que el peso del archivo creado supere los 200 Mb.



.PDF

Guardado en **impresión en alta calidad 1.000 ppp**

Recuerda que si el producto presenta un lado superior a 5 m, el archivo deberá crearse a escala 1:10 con una resolución de 1000 ppp.

3 ORIENTACIÓN DEL FORMATO

Es muy importante que la orientación de las páginas del archivo enviado coincida con la elegida en la elaboración del pedido (*horizontal o vertical*).

4 RESOLUCIÓN

La resolución óptima de los archivos tiene que estar comprendida entre 100 ppi y 200 ppi.

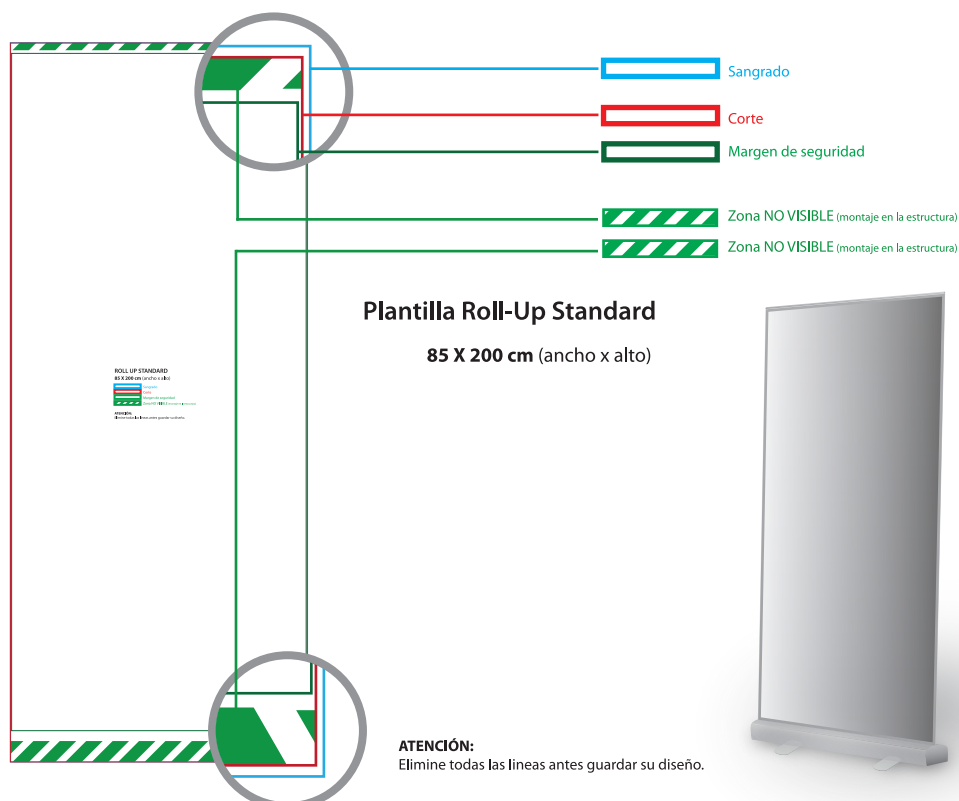
5 COLORES

Los archivos se envían en CMYK (*cian, magenta, amarillo, negro*) asignando el perfil color Fogra 39. Las imágenes en RGB o con colores PANTONE serán convertidas a un perfil de separación estándar de manera automática. Un mismo color puede aparecer ligeramente diferente en función del soporte de impresión. Esto se debe a la composición física y al color de base del material.

6 MÁRGENES Y SANGRADO

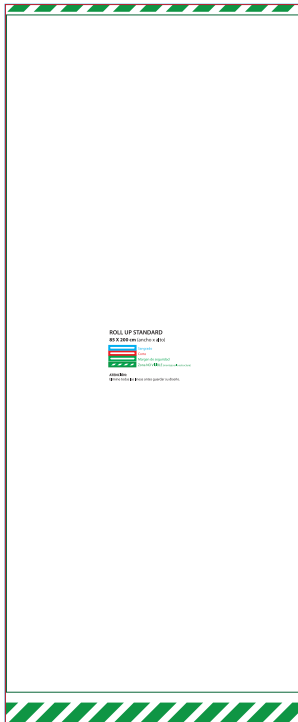
Cada expositor tiene un sangrado y un margen de seguridad propio. Al descargar la plantilla correspondiente al producto elegido debes asegurarte de que tu diseño cumpla todos los parámetros indicados en la plantilla como por ejemplo:

Plantilla Roll-Up Standard 85 x 200 cm.



EXPOSITORES

Ejemplo del Roll - up 85 cm. *pasos a seguir:*



Descarga la plantilla



Coloca tu diseño



Elimina las líneas



Impreso



Listo para ser enviado



Decorat tu Mundo
www.decoratumundo.com



Guardar Archivo

Photocall Económico, Photocall Textil, Photocall Extensible Photocall Rígido + Pemas de Sujeción

1 DESCARGAR PLANTILLA DEL PHOTOCALL ELEGIDO

Descarga la plantilla correspondiente al producto comprado y utilízala como base para la creación de su diseño. Dicha plantilla estará dimensionada según las medidas especificadas en el pedido con el sangrado y las líneas guías correspondientes. Inserta tu diseño, elimina todas las líneas guía.

2 GUARDAR EL ARCHIVO

Envía tu archivo a escala 1:1 en alguno de estos formatos:



.PDF

Guardado en **impresión en alta calidad** sin que el peso del archivo creado supere los 200 Mb.



.JPG

Guardado en **alta resolución** sin que el peso del archivo creado supere los 200 Mb.



.TIFF

Guardado con **compresión LZW** sin que el peso del archivo creado supere los 200 Mb.

3 ORIENTACIÓN DEL FORMATO

Es muy importante que la orientación de las páginas del archivo enviado coincida con la elegida en la elaboración del pedido (*horizontal o vertical*).

4 RESOLUCIÓN

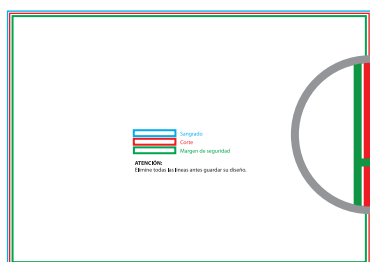
La resolución óptima de los archivos tiene que estar comprendida entre 100 ppi y 200 ppi.

5 COLORES

Los archivos se envían en CMYK (*cian, magenta, amarillo, negro*) asignando el perfil color Fogra 39. Las imágenes en RGB o con colores PANTONE serán convertidas a un perfil de separación estándar de manera automática. Un mismo color puede aparecer ligeramente diferente en función del soporte de impresión. Esto se debe a la composición física y al color de base del material.

6 MÁRGENES Y SANGRADO

Cada expositor tiene un sangrado y un margen de seguridad propio. Al descargar la plantilla correspondiente al producto elegido debes asegurarte de que tu diseño cumpla todos los parámetros indicados en la plantilla como por ejemplo:

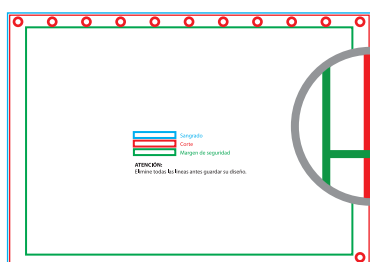


IMPRESIÓN PHOTOCALL ECONÓMICO 4 x 3 m (ancho x alto)

Sangrado + 1 mm de cada lado

Corte

Margen de seguridad para su documento:
la separación con respecto a la línea de corte es de 3 mm.



IMPRESIÓN PHOTOCALL CON REFUERZO PERIMETRAL, VELCRO Y OLLADOS: 4 x 3 m (ancho x alto)

Sangrado + 1 mm de cada lado

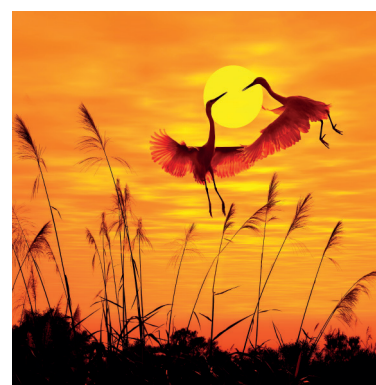
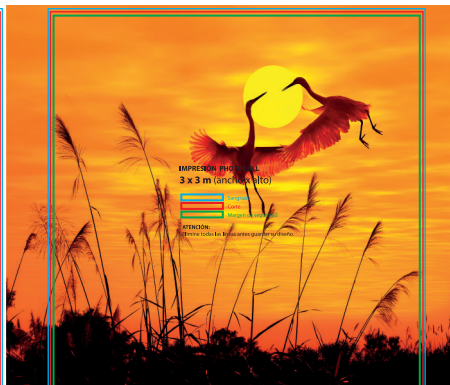
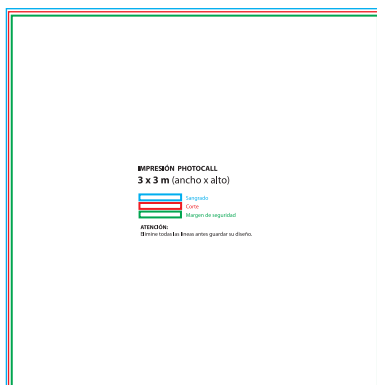
Corte

Margen de seguridad para su documento:
la separación con respecto a la línea de corte es de 50 mm.

 **Ollado**

EXPOSITORES

Photocall Textil Modelo 3x3



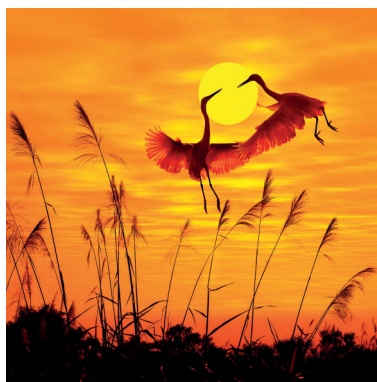
Descarga la plantilla



Coloca tu diseño



Elimina las líneas



Impreso



MODELO 3x3

Listo para ser enviado



Guardar Archivo

Decora tu Mundo
www.decoratumundo.com



Photocall Económico 2x2



Decora tu Mundo
www.decoratumundo.com



Listo para ser enviado



Descarga la plantilla



Coloca tu diseño



Elimina las líneas



Guardar Archivo

Impreso



Photocall Rígido con Forma + Peanas de Sujeción Marco Photocall

1 DESCARGAR PLANTILLA DEL PHOTOCALL ELEGIDO

Descarga la plantilla correspondiente al producto comprado y utilízala como base para la creación de su diseño. Dicha plantilla estará dimensionada según las medidas especificadas en el pedido con el sangrado y las líneas guías correspondientes. Inserta tu diseño, elimina todas las líneas guía.

2 GUARDAR EL ARCHIVO

Envía tu archivo a escala 1:1 en alguno de estos formatos:



Guardado en **impresión en alta calidad**
sin que el peso del archivo creado supere los 200 Mb.

3 ORIENTACIÓN DEL FORMATO

Es muy importante que la orientación de las páginas del archivo enviado coincida con la elegida en la elaboración del pedido (*horizontal o vertical*).

4 RESOLUCIÓN

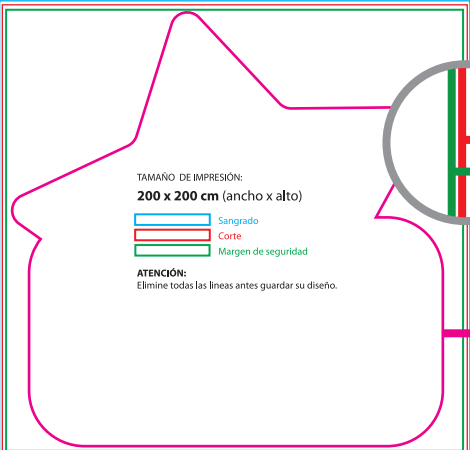
La resolución óptima de los archivos tiene que estar comprendida entre 100 ppi y 200 ppi.

5 COLORES

Los archivos se envían en CMYK (*cian, magenta, amarillo, negro*) asignando el perfil color Fogra 39. Las imágenes en RGB o con colores PANTONE serán convertidas a un perfil de separación estándar de manera automática. Un mismo color puede aparecer ligeramente diferente en función del soporte de impresión. Esto se debe a la composición física y al color de base del material.

6 MÁRGENES Y SANGRADO

Cada expositor tiene un sangrado y un margen de seguridad propio. Al descargar la plantilla correspondiente al producto elegido debes asegurarte de que tu diseño cumpla todos los parámetros indicados en la plantilla como por ejemplo:



TAMAÑO DE IMPRESIÓN:
200 x 200 cm (ancho x alto)

- Sangrado
- Corte
- Margen de seguridad

ATENCIÓN:
Elimine todas las líneas antes guardar su diseño.

TAMAÑO DE IMPRESIÓN:
200 x 200 cm (ancho x alto)

Sangrado + 1 mm de cada lado

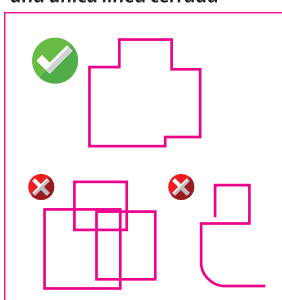
Corte

Margen de seguridad para su documento:
la separación con respecto a la línea de corte que sea al menos de 3 mm.

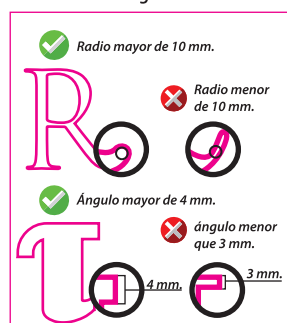
ATENCIÓN:
Elimine todas las líneas antes guardar su diseño.

Trazados CutContour
«Corte con forma», sigue estas simples sugerencias a la hora de crear en tus diseños con CutContour.

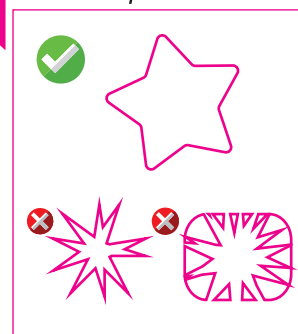
Trazados formados por una única línea cerrada



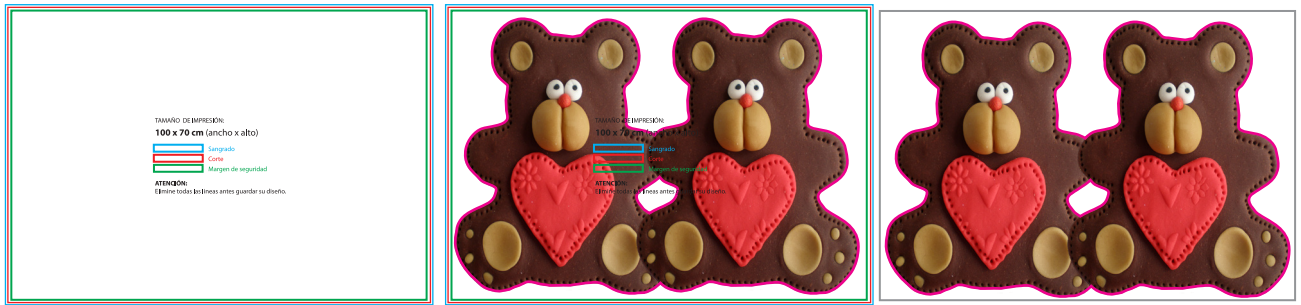
Trazados con ángulos



Trazados Simples



Marco Photocall 100 x 70



Descarga la plantilla



Coloca tu diseño



Elimina las líneas



Guardar Archivo



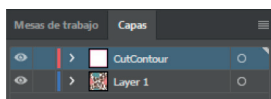
Listo para ser enviado



7 CORTE CON FORMA

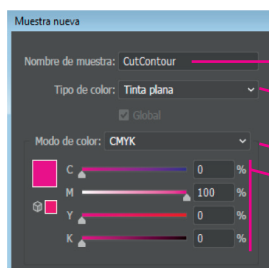
Si has elegido la opción «**Corte con forma**», sigue estos pasos para crear correctamente el trazado de corte:
Desde el panel Capas, crea una nueva capa con el nombre «**CutContour**». Desde el panel Muestras, crea una nueva muestra de color con el nombre «**CutContour**»; selecciona Tinta plana como Tipo de color y asigna el porcentaje CMYK 0, 100, 0, 0 (solo magenta). En la capa **CutContour**, crea un trazado vectorial correspondiente al trazado de corte de tu panel y asígnale un color de trazo correspondiente al color de muestra «**CutContour**» recién creado. Guarda el pdf manteniendo las capas separadas.

1



Desde el panel Capas, crea una nueva capa con el nombre **CutContour**

2



Muestra Nueva **CutContour**

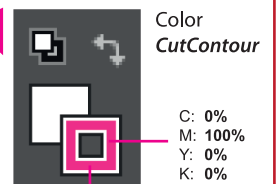
Poner nombre **CutContour**
(NO cutcontour NO CUTCONTOUR)

Tipo de color: **Tinta Plana**

Modo color: **CMYK**

C: 0%
M: 100%
Y: 0%
K: 0%

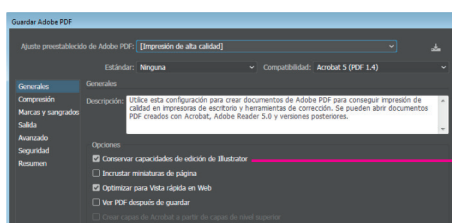
3



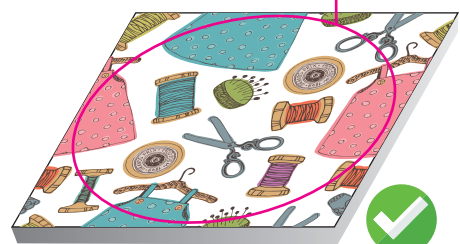
Color **CutContour**

C: 0%
M: 100%
Y: 0%
K: 0%

4



Guardar en PDF
manteniendo las Capas



Mostradores

1 DESCARGAR PLANTILLA DEL MOSTRADOR ELEGIDO

Descarga la plantilla correspondiente al producto comprado y utilízala como base para la creación de su diseño. Dicha plantilla estará dimensionada según las medidas especificadas en el pedido con el sangrado y las líneas guías correspondientes. Inserta tu diseño, elimina todas las líneas guía.

2 GUARDAR EL ARCHIVO

Envía tu archivo a escala 1:1 en alguno de estos formatos:



.PDF
Guardado en **impresión en alta calidad**
sin que el peso del archivo creado supere los 200 Mb.



.JPG
Guardado en **alta resolución**
sin que el peso del archivo creado supere los 200 Mb.



.TIFF
Guardado con **compresión LZW**
sin que el peso del archivo creado supere los 200 Mb.

3 ORIENTACIÓN DEL FORMATO

Es muy importante que la orientación de las páginas del archivo enviado coincida con la elegida en la elaboración del pedido (*horizontal o vertical*).

4 RESOLUCIÓN

La resolución óptima de los archivos tiene que estar comprendida entre 100 ppi y 200 ppi.

5 COLORES

Los archivos se envían en CMYK (*cian, magenta, amarillo, negro*) asignando el perfil color Fogra 39. Las imágenes en RGB o con colores PANTONE serán convertidas a un perfil de separación estándar de manera automática. Un mismo color puede aparecer ligeramente diferente en función del soporte de impresión. Esto se debe a la composición física y al color de base del material.

6 MÁRGENES Y SANGRADO

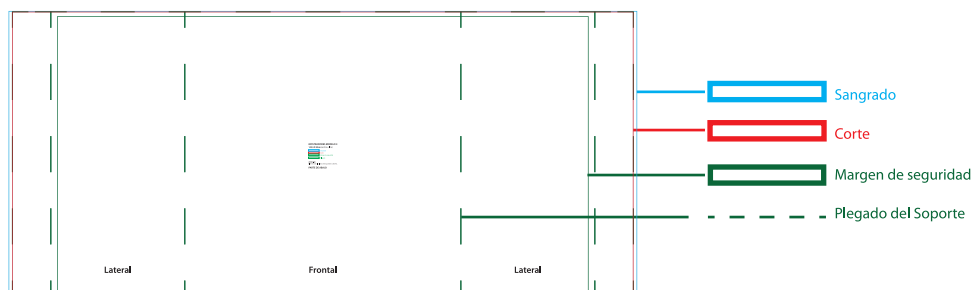
Cada expositor tiene un sangrado y un margen de seguridad propio. Al descargar la plantilla correspondiente al producto elegido debes asegurarte de que tu diseño cumpla todos los parámetros indicados en la plantilla como por ejemplo:

Mostrador Modelo 3

PLANTILLA Mostrador Modelo 3 Parte de Arriba



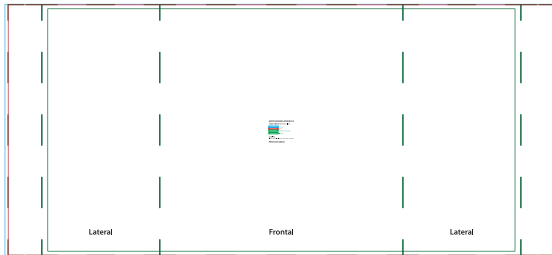
PLANTILLA Mostrador Modelo 3 Parte de abajo



ATENCIÓN:
Elimine todas las líneas antes guardar su diseño.

EXPOSITORES

Mostrador Modelo 3



Descarga la plantilla



Coloca tu diseño



Elimina las líneas



Listo para ser enviado



Decoratimundo
www.decoratimundo.com



Guardar Archivo

